

認知症をもっと知りたい人のための講演会

■「アルツハイマー病のしくみ」

大阪市立大学大学院医学研究科
老年医学大講座

森 啓 教授

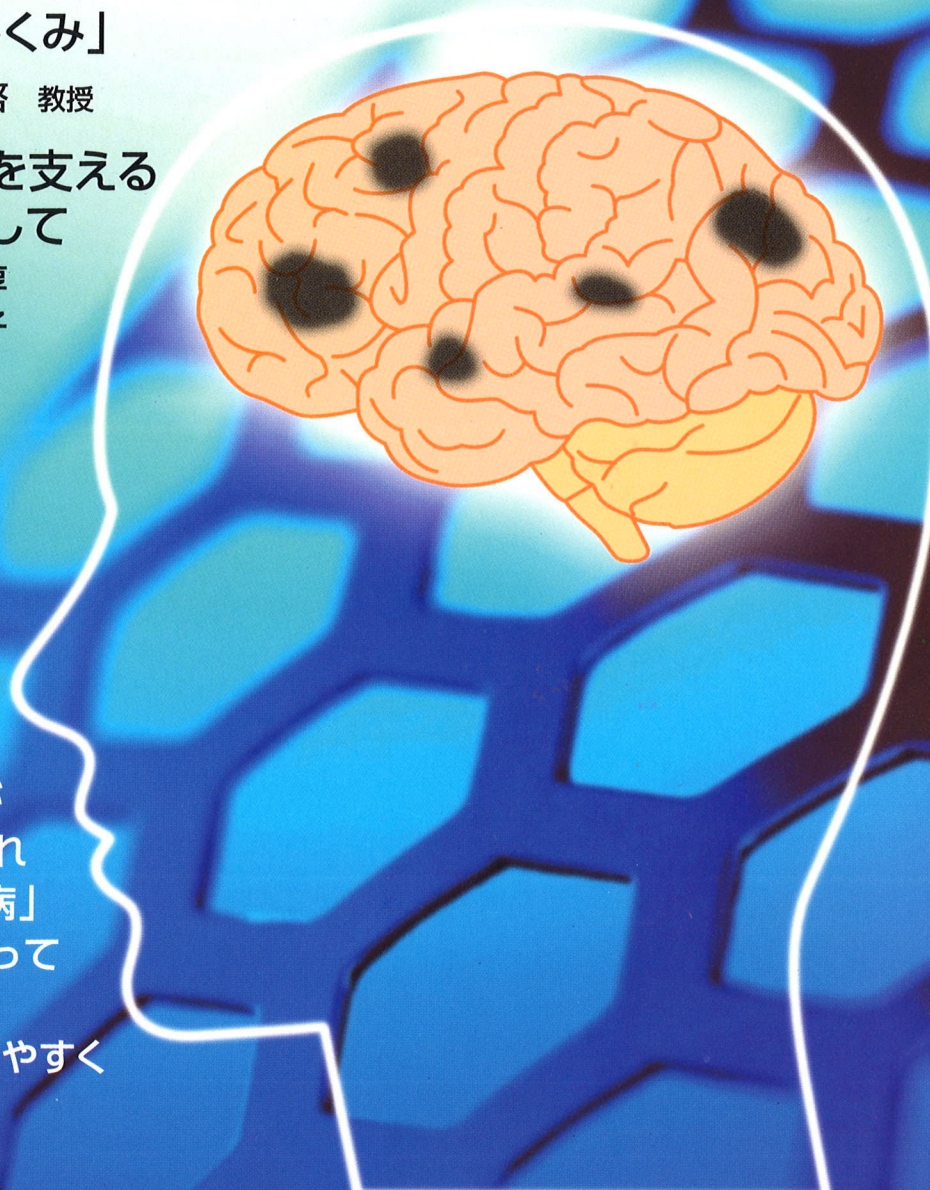
■城東区の認知症高齢者を支えるネットワークづくりに関して

大阪市城東区医師会理事

高田 淳

城東区地域包括支援センター

玉木多佳子



「アルツハイマー病」は、脳に「老人斑」と呼ばれるシミができて発病する、と考えられていました。しかし、老人斑があっても発病をしない方もおられます。では、「アルツハイマー病」と診断された方の脳はどうなっているのでしょうか？

大阪市立大学の森教授にわかりやすくお話いただきます。

ふるってご参加ください。

●と き：2009年**3月19日**木
午後2時～4時（開場：午後1時30分）

●ところ：**城東区民ホール**

◎問い合わせ先：城東区地域包括支援センター
☎6936-1133

◆主催／社団法人大阪市城東区医師会・社会福祉法人大阪市城東区社会福祉協議会・城東区居宅介護支援事業者連絡会

◆後援／城東区保健福祉センター・城東区地域支援調整チーム

- 予約申し込みの必要はありません。ご自由にお越しください。
- 入場無料
- 手話通訳あり
- 要約筆記通訳あり